



< mbe )

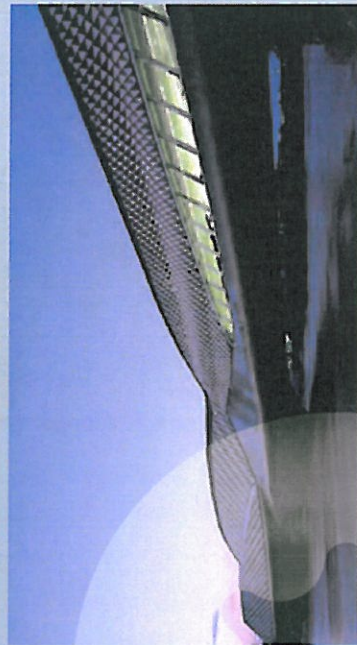
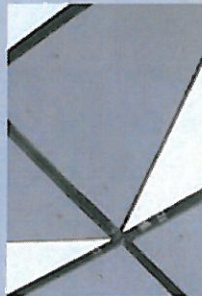
eine starke Verbindung

## Nietbefestigungen

Bauaufsichtlich zugelassene Fassadennieten zur Montage von Fassadenplatten auf Metallunterkonstruktionen, incl. Zubehör und Werkzeug.

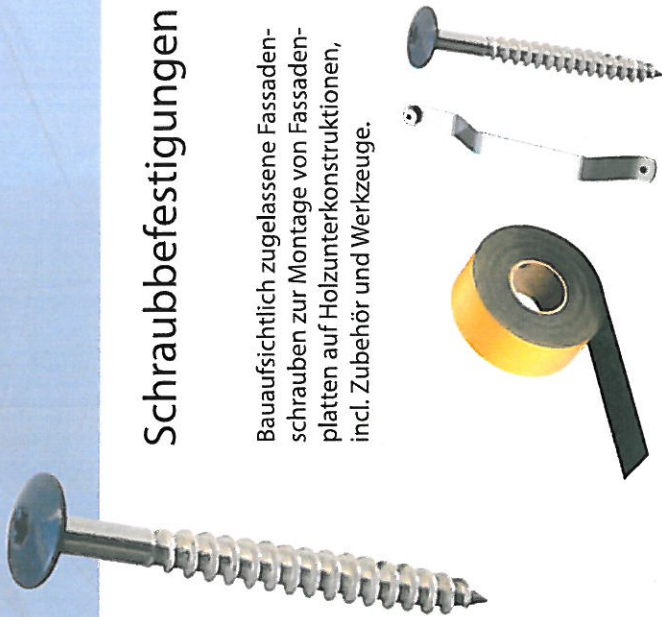


Wir liefern Fassadennieten in Alu/Niro und Edelstahl in diversen Abmessungen mit Kopflackierung. Auch Werkzeuge zur zwängungsfreien Montage sind lieferbar.



## Schraubbefestigungen

Bauaufsichtlich zugelassene Fassadenschrauben zur Montage von Fassadenplatten auf Holzunterkonstruktionen, incl. Zubehör und Werkzeuge.

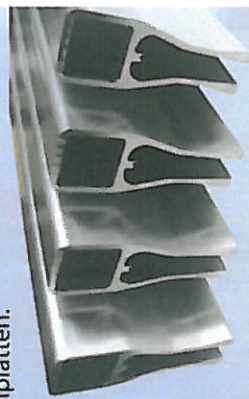


Wir liefern Edelstahl-Fassadenschrauben in allen gängigen Farbönen nach RAL, NCS und Farbönen der Fassadenplattenhersteller. Auch Sonderabmessungen und Antriebe sind möglich. Bezüglich Details sprechen Sie uns bitte an.



## Balkonplattenbefestigungen

ETB geprüfte Balkonschrauben und Edelstahlhülse zur Befestigung von Fassadenplatten auf Metallunterkonstruktionen im Balkonbereich. Einfassleisten zur Befestigung von Balkonplatten.



- Balkonschrauben mit Spezialhutmutter
- Balkonschrauben mit Gewindehülse
- Balkonschrauben mit Spezialkorrosionsschutzbeschichtung
- Balkoneinfassleisten auch in kleinen Mengen in Sonderfarbtönen



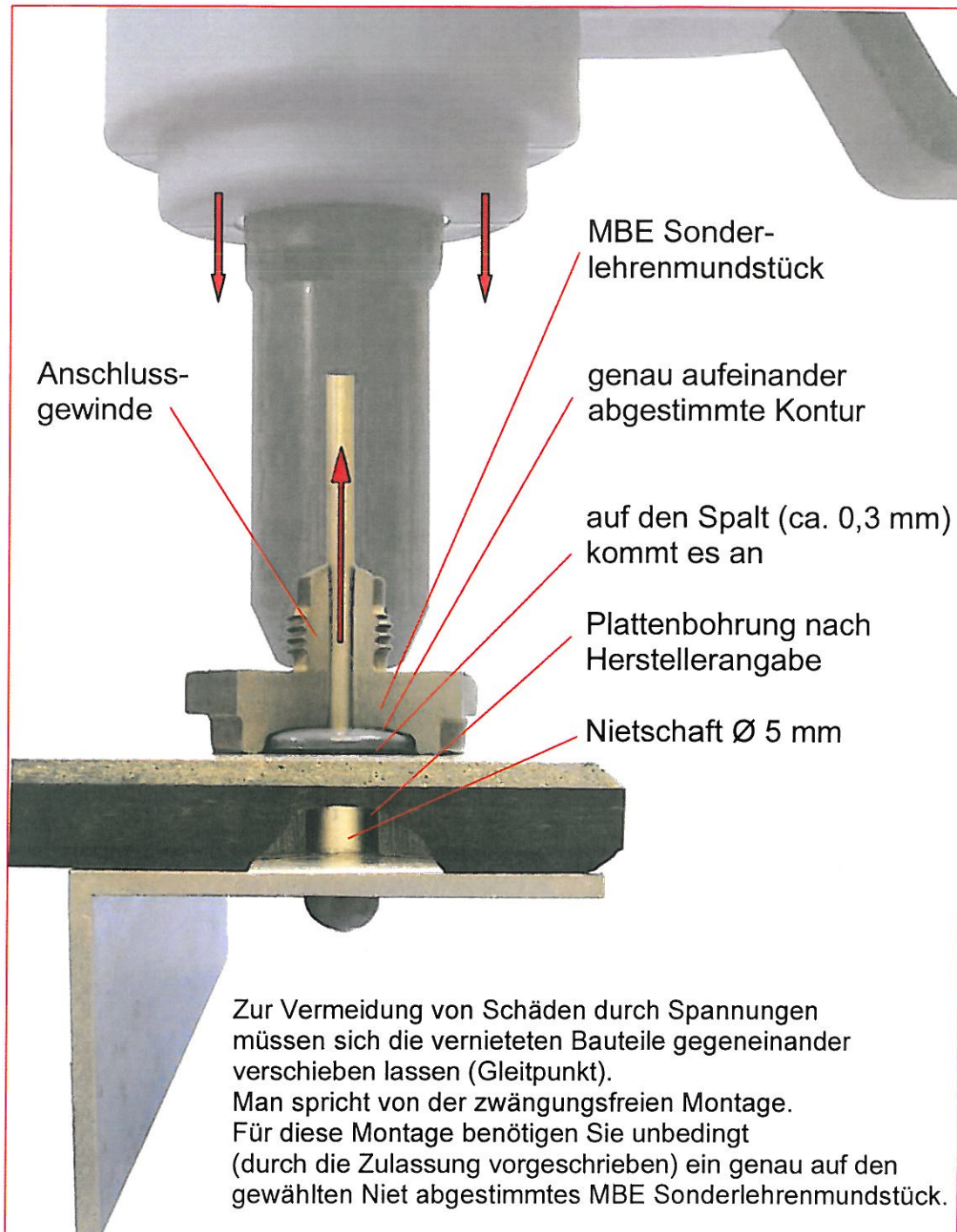




< mbe )

eine starke verbindung

## Zwängungsfreie Montage von Fassaden- Bekleidungsplatten mittels MBE- Fassadenniet und MBE- Sonderlehrenmundstück



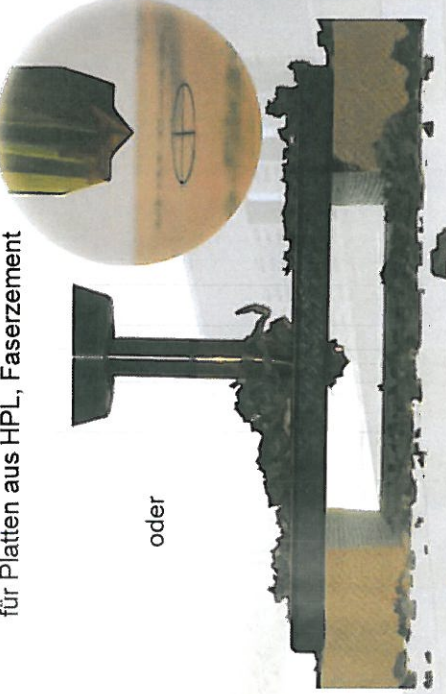


# 3 Schritte für die fachgerechte Nietmontage von Fassadenplatten



## 1. Bohren der Fassadenplatte ...

... mit dem VHM-Bohrer (Drehzahl: ca. 1000 U / min) für Platten aus HPL, Faserzement



oder

... mit dem HSS Spezialbohrer für Platten aus Aluminiumverbundwerkstoff

- punktgenaues Anbohren durch Zentrierspitze
- sanftes, gleichmäßiges Eindringen
- besonderer Anschlag verhindert Abplatzungen an Sicht- und Rückseite ohne Hinterlegung
- hohe Standzeit

### Ergebnis nach Schritt 1:



## 2. Zentrische Übertragung der Plattenbohrung auf die Unterkonstruktion ...

... mit der Einhandfederbohrvorrichtung



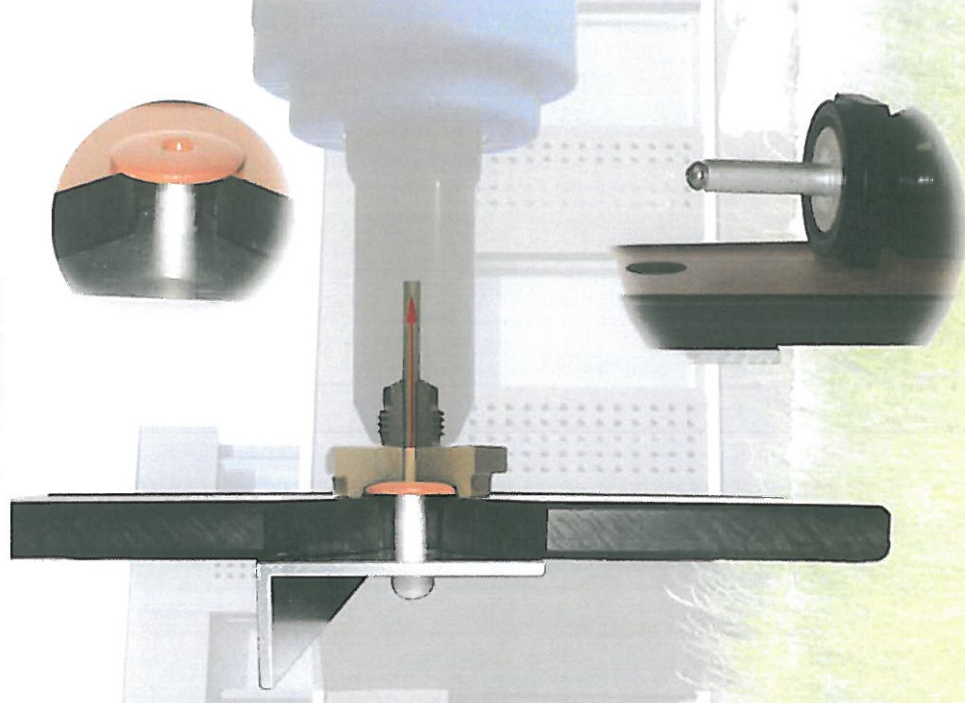
oder

... mit Bügelbohrvorrichtung und separatem Spezialbohrer Ø 5,1

**Ergebnis nach Schritt 2:**  
Ø 5,1mm Bohrungen in der UK liegen exakt auf den Achsen der Plattenbohrungen

## 3. Zwängungsfreie Nietmontage ...

... mit dem Sonderlehrenmundstück



**Endergebnis:**  
Die beiden Bauteile sind ohne Anpressdruck vernietet, sie können sich gegeneinander verschieben. Dies bedeutet Zwängungsfreiheit