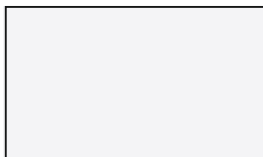




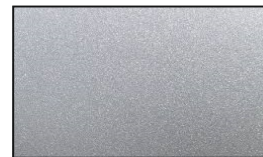
## Lagerprogramm Etalbond FR Fassade

**Die Neue Aluminium-Verbundplatte für die Fassade.  
Bauaufsichtlich Zugelassen gemäß DIBt.**



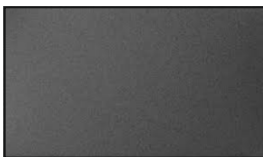
**Acropolis white 211**  
ähnlich RAL9016

Format		3200 x 1250 mm	4000 x 1500 mm
Stärke 4mm		●	●



**Silver Metallic 102**  
ähnlich RAL9006

Format		3200 x 1250 mm	4000 x 1500 mm
Stärke 4mm		●	●



**Grey Metallic 104**

Format		3200 x 1250 mm	4000 x 1500 mm
Stärke 4mm		●	●



**Anthracite 428**  
ähnlich RAL7016

Format		3200 x 1250 mm	4000 x 1500 mm
Stärke 4mm		●	●

Die angegebenen Farben, Stärken und Formate sind auch in Kleinmengen, sofort aus freibleibendem Lagerbestand lieferbar.

**Projekte und Bauvorhaben:**

In B2 mit PE-Kern sowie B1 mit mineralischem Kern lieferbar

Stärken: 3, 4 und 6mm / Längen: 2000 - 8000mm / Breiten: 1000, 1250 und 1500mm

Lieferzeiten und Mindestmengen: Standardfarben 300m<sup>2</sup> - LZ 3-4 Wochen / Sonderfarbtöne 500m<sup>2</sup> - LZ 4-6 Wochen

**Materialeigenschaften** Etalbond FR Aluminium-Verbundplatten bestehen aus zwei Aluminium-Deckschichten und einer mineralischen Kernschicht.

Die wesentlichen Merkmale von Etalbond FR sind:

- B1 - schwer entflammbar gemäß DIN 4102 - 1
- das niedrige Flächengewicht bei gleichzeitig hoher Stabilität
- die dekorative und hochwertige PVDF-Lackierung der Aluminium-Deckschicht, Rückseite mit Primerschicht
- die leichten und vielfältigen Verarbeitungsmöglichkeiten
- die bauaufsichtliche Zulassung für plane Nietbefestigung

