



Datenmerkblatt

Ausgabe April 2020

Individualdekor

for
people
who
create



for people who create
www.individualdekor.at

Guidelines zur Datenaufbereitung von FunderMax Individualdekor

Bitte beachten Sie, dass bei FunderMax Individualdekor ein spezielles digitales Druckverfahren eingesetzt wird, welches sich von klassischen Druckverfahren, wie zum Beispiel Offsetdruck oder Tiefdruck, unterscheidet.

Bevor Sie mit Ihrer Planung beginnen empfehlen wir Ihnen daher, dieses Merkblatt zu lesen. Wenn Sie den Empfehlungen folgen, unterstützt dies die Produktion Ihres individuell gestalteten Werkstoffes.

ANFORDERUNGEN

So senden Sie uns Ihre Daten

Bevorzugt über Online-Speicherdienste.
z. B. WeTransfer: www.wetransfer.com
Email: individualdruck@fundermax.biz

Bitte beachten Sie: Senden Sie uns druckfertige Daten und keine offenen Arbeitsversionen!

Sie arbeiten mit Pixeldaten

Klassische Bildanwendungen (Fotos von Digitalkameras) bestehen aus Bildpunkten. JPEG-Bilder sollten nach der Bearbeitung am PC unbedingt als TIFF (.tif) oder Photoshop PSD (.psd) abgespeichert werden.

Verwenden Sie bei TIFF-Dateien die LZW-Komprimierung. PSD oder TIFF-Dateien dürfen keine ausgeblendeten Ebenen oder Einstellungsebenen beinhalten.

Bitte fügen Sie alle Pixeldaten vor dem Versenden auf eine Ebene zusammen. Wir empfehlen: „ISO Coated v2.icc“ als Farbraum.

Ansonsten RGB- oder CMYK-Daten mit eingebettetem Farbprofil.

Empfehlung zur Auflösung

Die Auflösung Ihrer Grafiken, Motive oder Bilder sollte mind. 90 dpi und max. 180 dpi, bezogen auf die Ausgabegröße, betragen.

Wir empfehlen: Bilder nicht schärfen oder hochrechnen!

Sie arbeiten mit Vektordaten

Der Vorteil von Vektordaten ist, dass sie nicht aus Bildpunkten bestehen und somit ohne Qualitätsverlust vergrößert werden können.

Wir empfehlen: „ISO Coated v2.icc“ als Farbraum.

Legen Sie Ihre Daten 1:1 (alternativ 1:10) in Endgröße an. Halten Sie die Datei so kompakt wie möglich (Dateigröße sowie Objekt- und Ankerpunktanzahl). Eingebettete Bilder konvertieren Sie bitte vorher in den gleichen Farbraum der Vektordatei.

Speichern sie die Daten als PDF oder AI-Files ab. Verwenden Sie bitte keine Transparenzen.

Schmuck- und Sonderfarben

Mit dem FunderMax Individualdekor stehen Ihnen unzählige gestalterische Möglichkeiten offen, mit denen Sie Ihre kreativen Ideen umsetzen können!

Bitte beachten Sie jedoch, dass wir Ihre Druckvorlage nicht nachbearbeiten, sondern so drucken wie wir sie erhalten.

Digitalproofs gemäß Offset- oder anderen Drucknormen sind für unser Druckverfahren nicht verbindlich und daher exakte Farbanpassungen an RAL, NCS, Pantone und andere Schmuckfarben leider nicht möglich.



UNTERSTÜTZTE DATEIFORMATE

Vektordaten

Adobe Illustrator	.ai, Illustrator .eps, Illustrator .pdf
Corel Draw als Illustrator-Datei exportieren	.ai, .eps

Pixeldaten

TIF oder PSD, w.m. kein JPEG kein RAW

Daten von Layoutprogrammen

QuarkXPress	Nur als PDF
Adobe Indesign	.ind, .indd
PDF	PDF X-1a, X-3, X-4, mit ISO Coated v2 als Output Intend

Achtung: CAD-Programme eignen sich hier nur zur Erstellung von Plänen.
Sie sind NICHT geeignet zur Erstellung von Druckdateien.



HINWEISE & EMPFEHLUNGEN

- Die Qualität Ihres FunderMax Individualdekors hängt von der Qualität Ihrer Druckdaten ab.
- Arbeiten Sie mit einem professionellen Grafiker zusammen.
- Bitte senden Sie uns keine offenen Arbeitsversionen sondern druckfertige Daten.
- Verwenden Sie bei Pixeldaten und Vektordaten als Farbraum „ISO Coated v2.icc“.
- Grafiken und Bilder nicht schärfen oder nachträglich hochrechnen.
- E-Mail: individualdruck@fundermax.biz



Drei Formate im individuellen Stil

Wir fertigen Ihre individuell gestaltete Platte in drei möglichen Formaten.



TK
Tür-Kleinformat

Bedruckbarer Bereich
2100 x 1020 mm

Platten-Endformat
2140 x 1060 mm



GR
Großformat

Bedruckbarer Bereich
2760 x 1260 mm

Platten-Endformat
2800 x 1300 mm



JU
Jumbo

Bedruckbarer Bereich
4060 x 1260 mm

Platten-Endformat
4100 x 1300 mm

FUNDERMAX
Schichtstoff

FUNDERMAX
Compact Interior

FUNDERMAX
Schichtstoff

FUNDERMAX
Compact Interior

FUNDERMAX
Compact Exterior

FUNDERMAX
Schichtstoff

FUNDERMAX
Compact Interior

FUNDERMAX
Compact Exterior

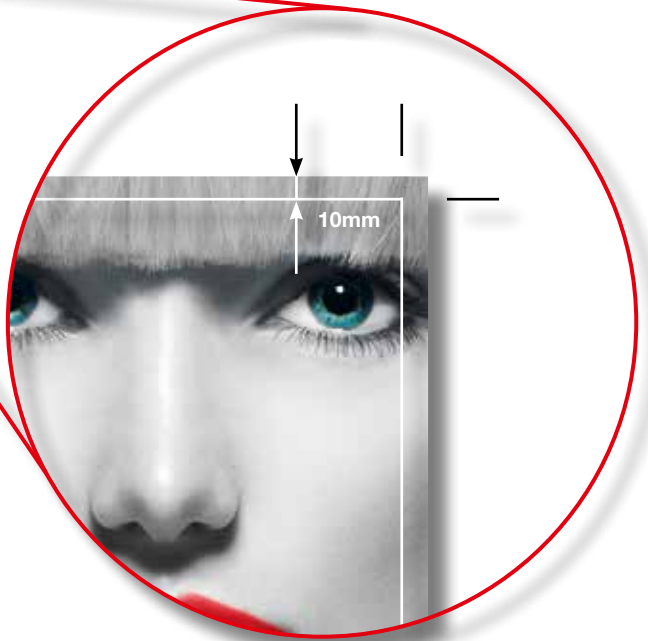
PRODUKTE UND OBERFLÄCHEN

Max Schichtstoff (HPL): FH, MT, SG

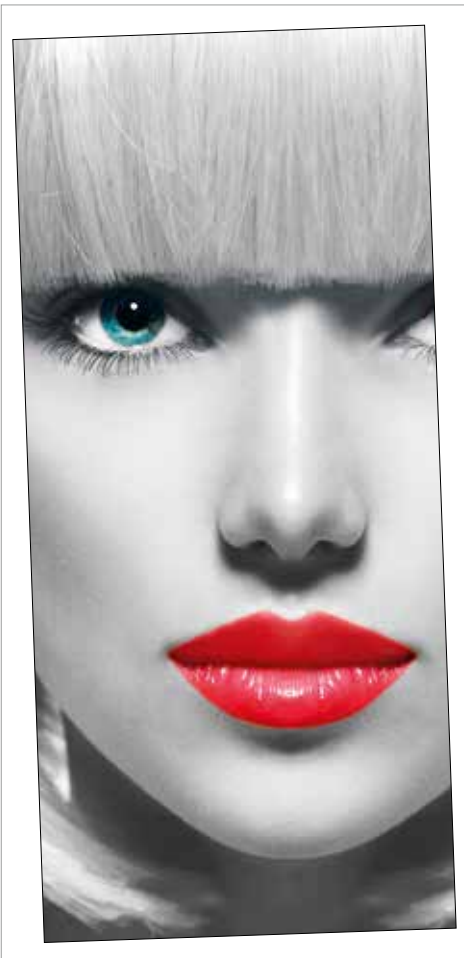
Max Compact Interior: FH

Max Compact Exterior: NT





ACHTUNG: Übertriebene Darstellung.



ACHTUNG: Die weiße Linie dient hier nur der Veranschaulichung. Bitte legen Sie nach Möglichkeit keine Linien entlang des Nettoformates an.

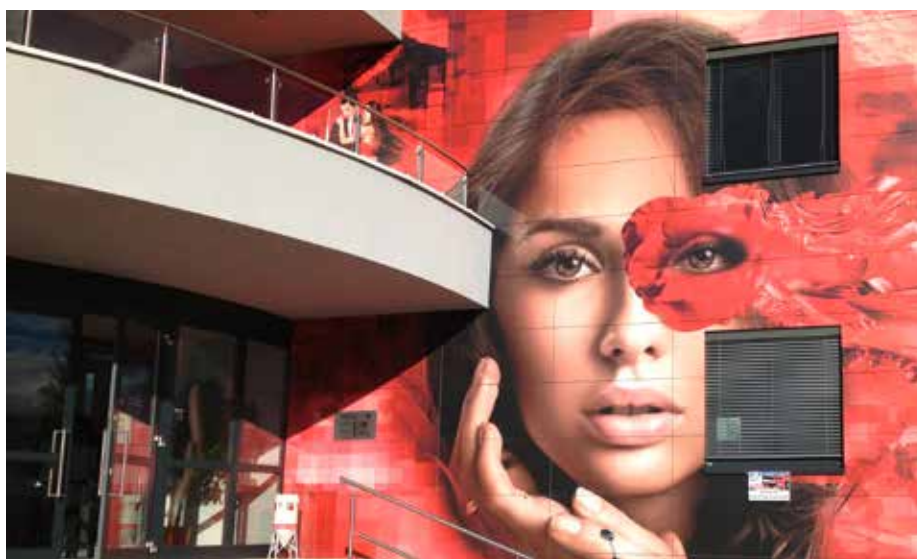
BITTE BEACHTEN SIE:

- Produktionsbedingt kann es zu geringen Abweichungen in der Maßhaltigkeit kommen (1-2 mm/lfm).
- Damit Sie nach dem Zuschnitt dennoch Ihr gewünschtes Format erhalten, bitten wir Sie, ein Übermaß (Überfüller) von 1 cm rundum das Motiv hinzuzufügen
- Wenn Sie für die Bearbeitung Schnittmarken benötigen, zeichnen Sie diese mit ein.
- Aus produktionstechnischen Gründen verläuft der Druck nicht parallel zum Plattenrand

Individuelle Motive für individuelle Anwendungen

Mehrere Teile aus einer Platte?
Mehrteiliges Motiv?

Kein Problem!
Kein Problem!



PLATTENZUSCHNITT

Wenn Sie möchten, dass wir den Zuschnitt für Sie übernehmen ordnen Sie bitte die Bildelemente mit einem Mindestabstand von 20 mm zwischen den Netto-Formaten an.

Das Bild, welches tatsächlich aus der Platte geschnitten werden soll, ohne Überfüller gemessen.

Um uns den Zuschnitt zu erleichtern bitten wir Sie, die Teile reihenweise anzuordnen, sodass wir horizontal oder vertikal in einem Durchgang bearbeiten können.

Hinweis:

Wenn Sie gerne Konturfräsungen hätten, schicken Sie uns für die exakte Bearbeitung bitte ein dwg-file mit der Fräskontur und Position der Einzelteile mit.

MEHRTEILIGE MOTIVE

Lassen Sie uns wissen, wie groß Ihre benötigten Bildteile (netto = ohne Überfüller) sind und senden Sie am besten eine beschriftete oder nummerierte Skizze. Wenn Sie die einzelnen Bilder noch nicht zerteilt haben, helfen wir Ihnen gerne dabei.

Hinweis:

Auch hier gilt wieder für die Druckdatei: pro Bildteil min. 5 mm (empfohlen: 10 mm) Zuschnittsübermaß!



Alle Maße sind in mm.
 Fuge: Überall 5 mm.

ABMESSUNGEN (NETTOMASSE)

- 01: 250 x 2000 mm
- 02: 500 x 195 mm
- 03: 500 x 1800 mm
- 04: 250 x 2000 mm
- 05: 500 x 2000 mm
- 06: 500 x 195 mm
- 07: 500 x 1800 mm
- 08: 1000 x 2000 mm



Dokumentformate	Die Dokumente sind in der Endgröße 1:1 oder 1:10 angelegt.
Farbe	Alle Dokumente sind in ISO Coated v2 oder einem anderen Farbraum mit korrekt eingebetteten Farbprofil angelegt.
Dateigröße	Die Bilddaten haben mind. 90 dpi in Ausgabegröße (ideal 180 dpi).
Bearbeitung	Meine Daten sind bereits im Bildbearbeitungsprogramm gedreht, nicht hochgerechnet.
Bildkomprimierung	Alle Daten sind verlustfrei komprimiert. (z.B. TIFF mit LZW).
Vollständigkeit	Sämtliche Bild- und Grafikelemente wurden über Online-Speicherdienste oder E-Mail (individualdruck@fundermax.biz) übermittelt. Alle Schriften wurden in Pfade umgewandelt oder ebenfalls mitübermittelt.
Layout	Entwurfszeichnung oder Skizze zur Aufteilung oder Platzierung meiner Bilder auf der Individualdekor-Platte sind beigelegt. Benötigte Schnittmarken und Überfüller sind bereits in meinen Daten eingefügt.
Überfüller Schnittmarken	Ich habe zusätzlich zu den (von mir) benötigten Maßen einen Überfüller von 1 cm rundherum hinzugefügt. Falls ich Schnittmarken benötige, habe ich diese eingefügt oder mitgeteilt wie diese positioniert werden sollen.

Auf Wunsch erhalten Sie einen 1:1 Ausschnitt als 600 x 400 mm Musterplatte zur Ansicht. Standard: 2 Musterplatten pro Projekte, jede weitere auf Anfrage

FunderMax Deutschland GmbH
Industriestrasse 1
D-92442 Wackersdorf
infogermany@fundermax.biz
www.fundermax.de

FunderMax France SARL
3 Cours Albert Thomas
F-69003 Lyon
Tel.: +33(0)4 78 68 28 31
Fax: +33(0)4 78 85 18 56
infofrance@fundermax.biz
www.fundermax.fr

FunderMax India Pvt. Ltd.
No. 13, 1st Floor, 13th Cross
Wilson Garden
IND-560027 Bangalore
Tel.: +91 80 4112 7053
Fax: +91 80 4112 7053
officeindia@fundermax.biz
www.fundermax.at

FunderMax Italia S.R.L.
Viale Venezia 22
I-33052 Cervignano del Friuli
infoitaly@fundermax.biz
www.fundermax.it

FunderMax North America, Inc.
2015 Ayrsley Town Blvd. Suite 202
US-Charlotte, NC 28273
Tel.: +1 980 299 0035
Fax: +1 704 280 8301
office.america@fundermax.biz
www.fundermax.at

FunderMax Polska Sp. z o.o.
ul. Rybitwy 12
PL-30722 Kraków
Tel.: +48-12-65 34 528
Fax: +48-12-65 70 545
infopoland@fundermax.biz

FunderMax Swiss AG
Industriestrasse 38
CH-5314 Kleindöttingen
Tel.: +41 (0) 56-268 83 11
Fax: +41 (0) 56-268 83 10
infoswiss@fundermax.biz
www.fundermax.ch

FunderMax GmbH

Klagenfurter Straße 87-89, A-9300 St. Veit/Glan
T +43 (0) 5/9494-0, F +43 (0) 5/9494-4200
office@fundermax.at, www.fundermax.at